

Em uma das indústrias mais exigentes para serviços pesados, os equipamentos de mineração exigem soluções confiáveis de troca de energia e partida do motor para garantir uma produtividade confiável em ambientes agressivos. Os contadores a vácuo da Joslyn Clark são reconhecidos pelos principais fabricantes de máquinas para minas de carvão para aplicações em equipamentos de mineração, máquinas mineradoras contínuas, carregadeiras, ilhas de potência e outros equipamentos relacionados.

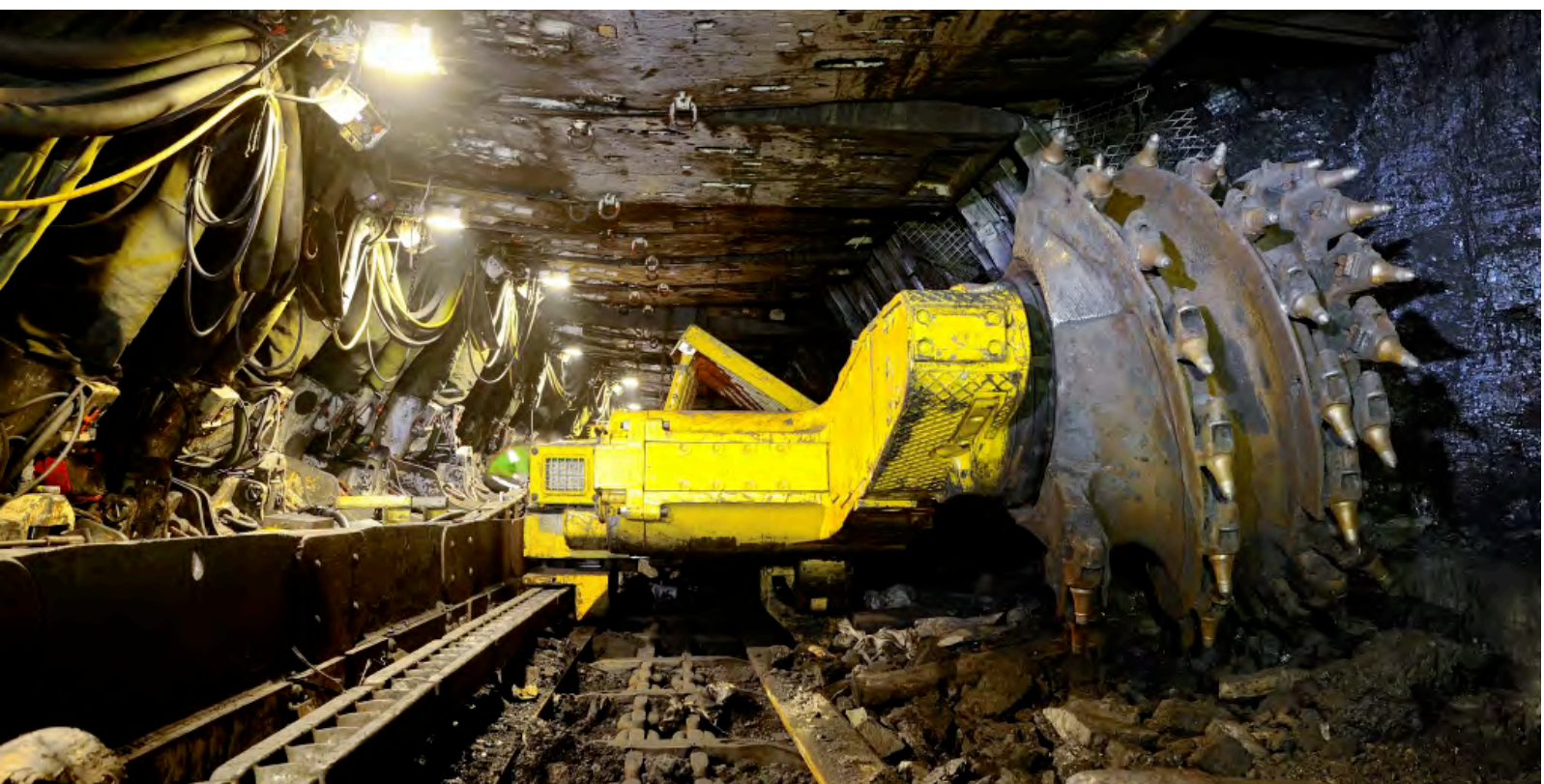
Desenvolvemos a Série de Contadores a Vácuo de 1.140 volts para atender às necessidades específicas de nossos parceiros no setor da mineração. Além de atender a esses requisitos de energia, o contator a vácuo para serviços pesados oferece vários outros benefícios, incluindo o menor tamanho de todos os contadores a vácuo da Joslyn Clark.

Este contator robusto pode ser montado em qualquer nível e é acessível pela frente. Ele também possui uma vida útil longa e o tipo de durabilidade e confiabilidade que você espera dos contadores a vácuo da Joslyn Clark. Quaisquer que sejam suas necessidades, a Joslyn Clark possui as soluções de contator e sistema de partida de motor para atender às suas necessidades.



## Características

- Criado para as Normas IEC 60947-4, CSA22.2 e UL508
- Design de mineração para serviços pesados
- O Contator Padrão inclui Contatos 2NO e 2NC Auxiliares
- O Contator Opcional inclui Contatos 4NO e 4NC Auxiliares
- Indicador visual ON/OFF
- Indicador visual de desgaste
- Parafusos sextavados do terminal de linha e carga
- Montável em qualquer nível



# CONTATOR A VÁCUO PARA SERVIÇOS PESADOS

## Série 1140

Joslyn Clark 

### Especificações

Números de Catálogo	CV77U033A12-**
---------------------	----------------

Classificações de Potência incluídas	
Tensão Nom. Isolamento e Operação	1.140 V
Corrente Nominal de Operação - AC1	330 A em 40C; 300 A em 60C
Potência Operacional Nominal - AC3	428 KW/1140 V
Potência Operacional Nominal - AC4	140 KW/1140 V
Tensão nominal suportável por impulso	8.000 V
Frequência Nominal	50-60 Hz
Corrente de Fechamento	3.000 A
Corrente de Ruptura	2.400 A
Rigidez Dielétrica	6000 V (1 Minuto por Interruptor)
Corrente de Interrupção	3.000 A
Corrente Suportável de Curta Duração (50 ms)	10.000 A
Corrente de Curta Duração (1 s)	6.000 A
Corrente de Curta Duração (10s)	2.400 A
Vida Mecânica - Sem Carga	1.200.000 ciclos
Vida Elétrica na Corrente Nominal (Ciclos de Trabalho AC3)	1.000.000 ciclos
Frequência de Comutação	600 ciclos por hora
Corrente de Corte Máxima	0,9 A
Faixa de Operação na Tensão Nominal	-30% + 25% na Faixa de Tensão
Potência/Duração de Fechamento	1680 VA <100 ms
Potência de Retenção	3,6 VA
Tempo Médio de Abertura (Queda)	160 ms
Tempo Médio de Fechamento (Captura)	20-40 ms
Captura Média na Tensão Nominal	≤75%
Queda Média na Tensão Nominal	≤70%

Classificações de Aplicação	
Instalação de Montagem	Todos os Níveis (Contator apenas)
Altitude	Até 2.000 m
Temperatura Operacional	-25°C ~ +60°C
Vibração / Choque	10-50 Hz - 2G/30G
Peso	7,71 kg
Contatos Auxiliares	2 N.A. & 2 N.F. (padrão); 4 N.A. & 4 N.F. (opcional)

\*\* Tensão da Bobina

Tensões da Bobina

Sufixo	Tensão da Bobina
-11	110VCA 50/60Hz
-22	220VCA 50/60Hz

Motor HP/KW AC3<sup>1</sup>

Tensão	300A
200/208V	100/75
220/240V	100/75
380/415V	150/112
440V	200/149
460/480V	200/149
575V	250/187
600V	300/224
660/690V	300/224
1.140V	500/373

NOTAS:

<sup>1</sup> Adequado para uso em um circuito capaz de fornecer até 10.000 rms, amperes simétricos.

